

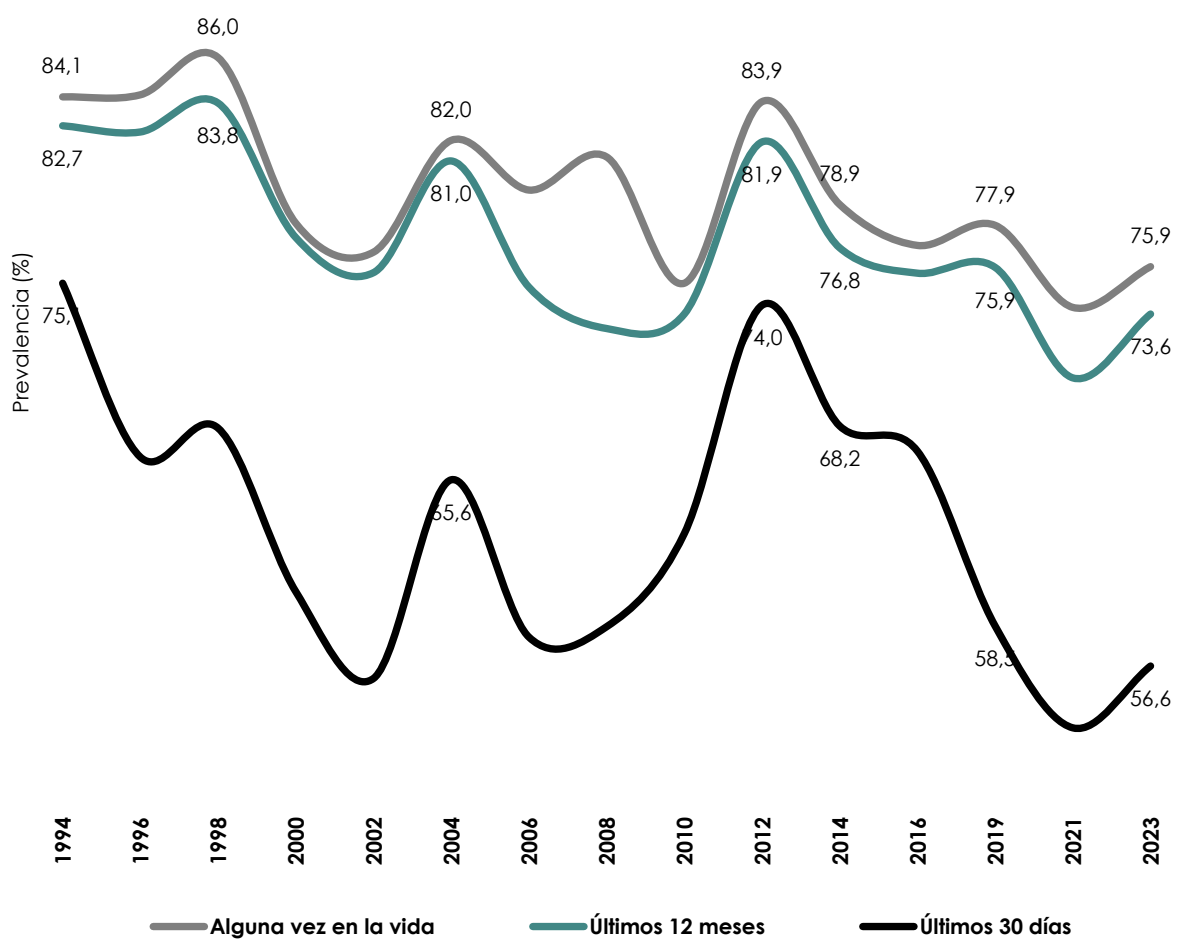
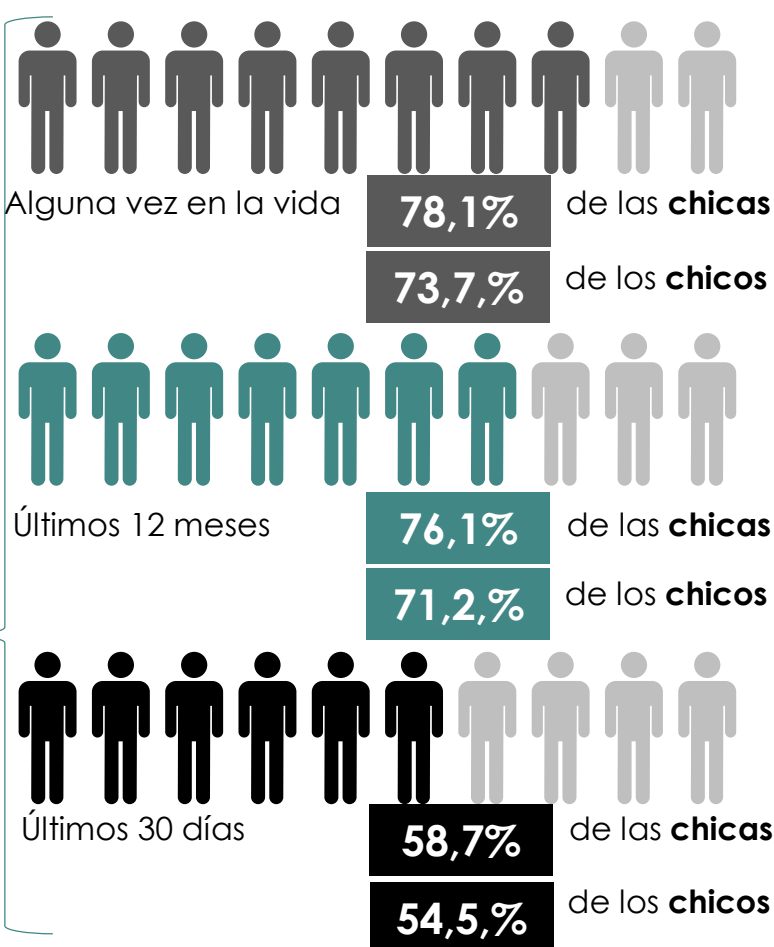
Consumo de alcohol

Estudiantes de 14 a 18 años en España año 2023

https://pnsd.sanidad.gob.es/profesionales/sistemasInformacion/sistemaInformacion/encuestas_ESTUDES.htm

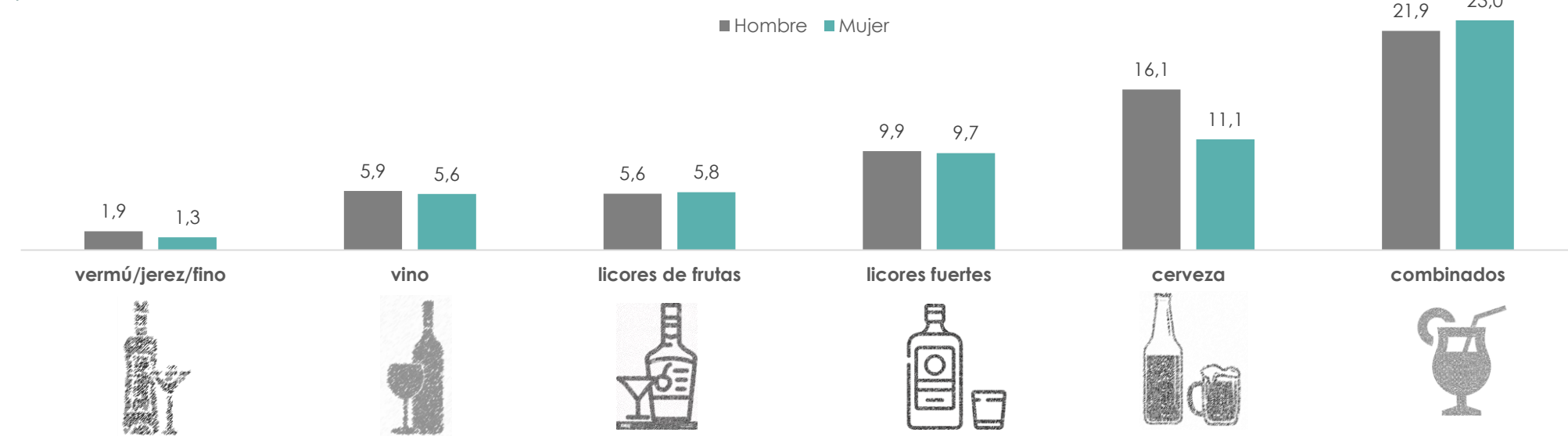
1

¿Cuántos beben?



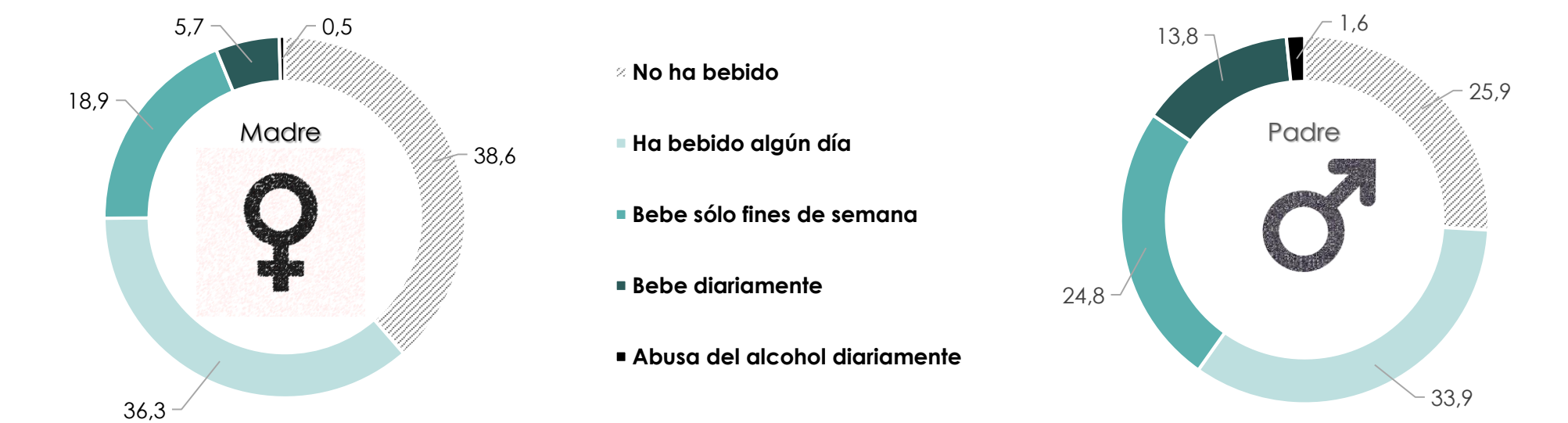
2

¿Qué han bebido en los últimos 7 días?



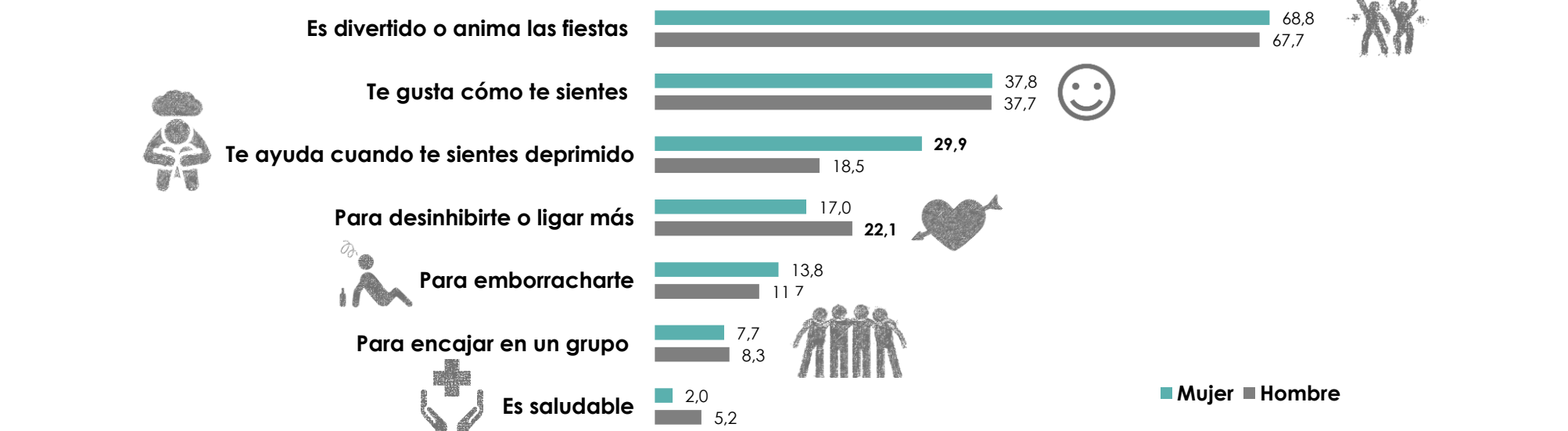
3

¿Cuánto creen que han bebido sus padres en el último mes?



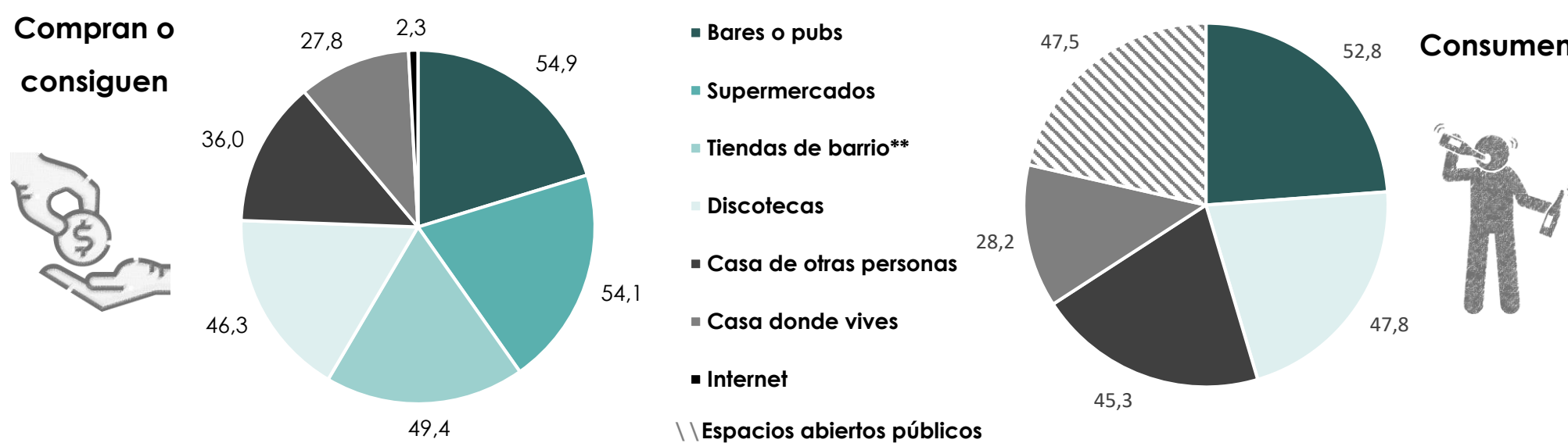
4

¿Por qué beben?



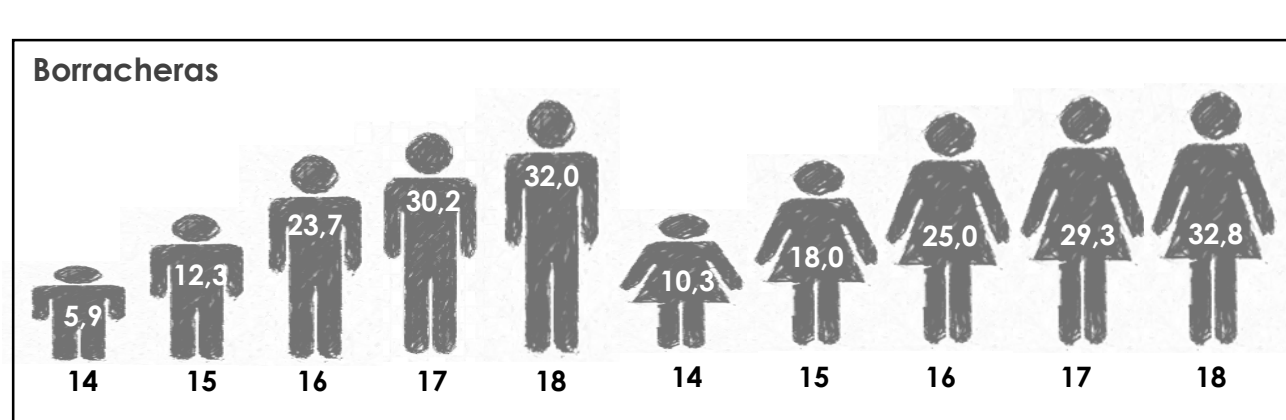
5

¿Dónde consiguen y dónde toman bebidas alcohólicas?



6

¿Cuántos hacen consumos de riesgo?



binge drinking consiste en tomar 5 o más vasos de bebidas alcohólicas en un intervalo aproximado de dos horas

